

新発売 SCHEDULER 2.0

日本の企業文化にベストマッチ! より使いやすい操作感を実現!

PostgreSQL powered Intranet Application

Scheduler 2.0 とは?

●グループウェア導入初心者企業にオススメ!
スケジュール情報は場所に関係なく共有することが出来ます。本支店間での打合せメンバーの**スケジュール調整も簡単に実現**。取引先様からの電話取次ぎ時にもすぐに確認対応が可能で、取り次ぎをお待たせさせません。

●国産ならではの使いやすい画面設計
海外製品の日本語対応版とは一線を画した純国産のデザイン設計です。個人を重視する海外のスケジューラとは異なり、従来の**外出予定ホワイトボードを画面上にそのまま再現**。日本の企業風土にマッチします。

●ユーザーインターフェースを最優先し、容易な入力を実現
マウスでの選択・ドラッグによる登録方式を採用しているため**操作性に優れ、誰でも簡単に使用することができます**。内容など、詳細に入力する必要がなければ、マウス操作のみでのスケジュール登録も可能です。

●施設設備予約の利用が可能
社員のスケジュール管理のみならず、**様々な資源の一元管理ツールとして利用可能**です。マスターの設定により、会議室予約だけでなく任意の施設や資源の管理ツールとしてご利用いただけます。

●体系的に色分けされたカラー・チャートによる一覧表示
10色の体系的に分類されたカラーでスケジュールがチャート表示されるため、**視認性と一覧性に優れています**。特にグループのスケジュールや会議室の一覧表示において威力を発揮します。

●先進技術の採用
インターネット標準技術をベースに、Java言語による開発を行いました。Windows Vistaでもご利用いただける**本格的なリッチクライアント・ウェブ・アプリケーション**です。

●簡単導入
従来形のシステムとは異なり、クライアントPCの入替えに伴うソフトウェアの導入や設定が大幅に省力化されることとなります。特に、クライアントが各地に分散するネットワーク環境においては、**TCOの削減効果は絶大**と言えるでしょう。

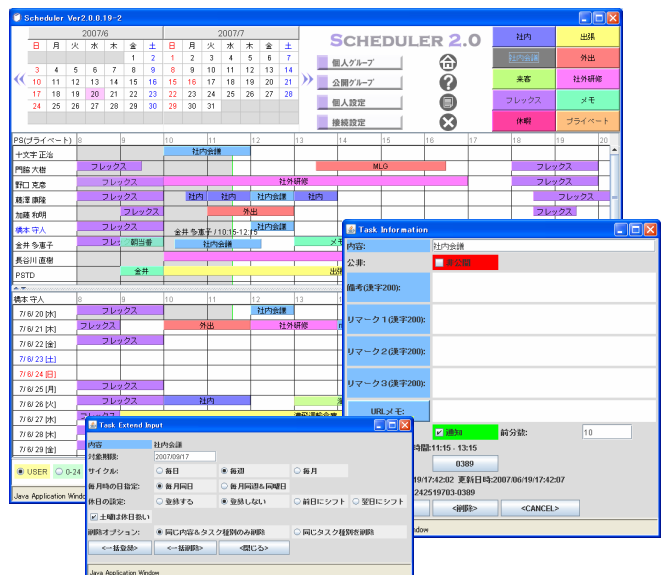
ユーザーインターフェースを強化

旧製品 (YJK Scheduler Java Edition) をさらに進化。Scheduler2.0ではVM(Virtual Machine)を利用するアプレット方式にかわり、JavaWebStart技術を採用。更なるユーザーインターフェースの強化をはかり、より使いやすいリッチクライアント・ウェブ・アプリケーションとして生まれ変わりました。

プラットフォームは安価でありながら信頼性の高いLinux OSと、無償でありながら機能、信頼性ともに商用のDBMSと遜色が無くなってきているPostgreSQLを引き続き採用。初期投資を低く抑えることも考慮しました。

★強化機能の一例

- ・画面分割でグループ・個人スケジュールを同時に確認可能
- ・滑らかに移動するメンバー/マンスリースクロール
- ・部署が不明なメンバーもカナ文字による簡単検索
- ・プライベートグループに公開グループモードを実装
- ・携帯電話による参照登録が可能(オプション機能)



画面は開発中のものです。製品版とは異なることがあります。

システムの機能と代表的特徴

- スケジュールバーはマウスで簡単に伸張。
- 登録データはリアルタイムに反映。
- ルックアンドフィール(感覚的)な操作感を実現。
- スクロールバーやマウスによる滑らかな画面操作。
- 個人とグループのスケジュールを同時に表示。
- 10色のカラーバーで、体系的にグループ表示。
- スケジュール詳細は「公開」「非公開」の設定が可能。
- 表示時間域は任意の時間帯で設定可能。
- 所属部署不明ユーザのスケジュールも簡単カナ検索。
- 通知指定で事前にポップアップウィンドウで通知。
- コピーや移動は、ドラッグ&ドロップの簡単操作。
- 繰り返し登録、グループ全員への登録も簡単に設定。
- 自動リフレッシュ機能により、10分毎に最新データを再表示。
- 月間スケジュールを、Excel表やカレンダー形式で印刷可能。
- 共通、公開、個人と3パターンでのグループ登録が可能。
- 1クリックでグループ全体の空き時間を検索。
- タスクへのURL登録でインターネット上の情報を活用。
- 内線・携帯情報を登録すればスケジュールで参照可能。
- 会議室(施設)予約は重複予約の可否を任意に設定可能。
- 会社固有の休暇設定はマスタで簡単登録。
- i-MODE オプション対応携帯電話でスケジュール利用が可能。

動作環境・構成例

【クライアントPC】

ハードウェア要件

- Microsoft Windows 2000,XP,Vista等、JavaWebStart(JRE)1.6が動作するPC
- 解像度1024x768以上のモニタ(推奨)

ソフトウェア要件

- JavaRuntimeEnvironment(6.0以上)
- Internet Explorer6.0 以上(カレンダー,マニュアル表示)
- Microsoft Excel 97 以上(月表出力)

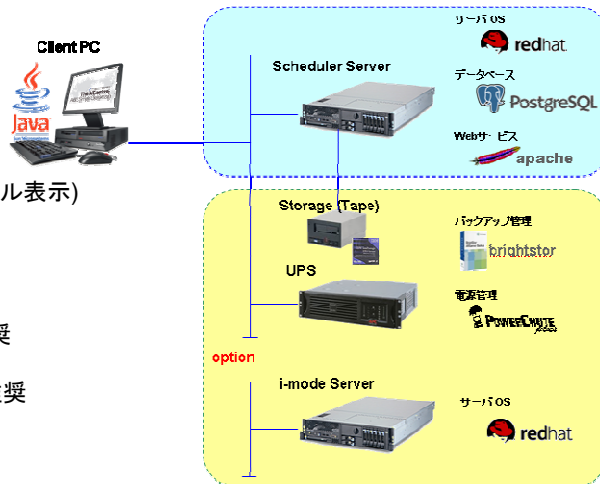
【サーバ】(構成例 部)

ハードウェア要件

- CPU: Pentium 4(1GHz)相当または以上推奨
- MM: 512MB 1GB推奨
- HDD: 40GB(データ部分のぞく) RAID構成推奨

ソフトウェア要件

- OS: Redhat Linux ES 4.0以上+apache
- DB: PostgreSQL7.4 以上



SCHEDULER 2.0

Intranet
Application

redhat + PostgreSQL
powered

サービスメニュー・価格

【スケジュール】(*1)

- スケジュールラ本体 ¥198,000.- (税込¥207,900.-)
- i-mode オプション ¥50,000.- (税込 ¥52,500.-)
- (スケジュールラ本体+H/W+OS パック ¥800,000.- (税込¥840,000.-))

【導入費用】(*1)

- Scheduler2.0本体(含: OS,DB導入) ¥250,000.- (税込¥210,000.-)
- i-MODEオプション(除: ネットワーク設計) ¥150,000.- (税込¥157,500.-)
- (Scheduler2.0+ i-MODE 同時購入 ¥300,000.- (税込¥315,000.-))

【年間保守料】(*1*2)

- スケジュールラ本体 ¥48,000-/年(税込 ¥50,400-/年)
- i-mode オプション ¥12,000-/年(税込 ¥12,600-/年)

*1.上記価格には、筐体費用、OS費用、ネットワーク構築費用、サーバ筐体保守費用などは含んでおりません。

*2. スケジュールラ年間保守の内容は、ヘルプデスクによる問合せサポートならびに無償バージョンアップ権(除:作業費)。

利用リソース(ユーザ+会議室等)数上限は1,000リソースです。スケジュールラ本体の販売など本体のみの購入など各種御相談に応じます。気軽に御問合せ下さい

販売・サポート
〒105-0003
東京都港区西新橋3-23-5 御成門郵船ビル
郵船情報開発株式会社
営業本部営業グループ
URL <http://www.yjk.co.jp/>
E-Mail: sales@yjk.co.jp
TEL:03-5425-7201
FAX:03-5425-7202

このカタログに記載された仕様・価格は07.07.01 現在のもの
であり、改良のために予告なしに変更することがあります。